

医療法人 同愛会

博愛病院

博愛すまいるん

Enjoy Smile Up!

14
Free magazine+
★ Summer
2019



- 博愛探検隊「透析室の紹介」
- 教えてドクター「熱中症の予防と対策」
- すまいるニュース・健康講話
- 外来診療担当医師 一覧表



博愛病院って
どんな病院？

透析室

を探検だ！



透析室スタッフ



VOL
14

博愛探検隊

透析室の紹介

透析室は、透析機器が20台あります。そのうちの1台は個室で、インフルエンザなどの感染症でも対応できるようになっています。午前・午後の2クールで透析を行っています。

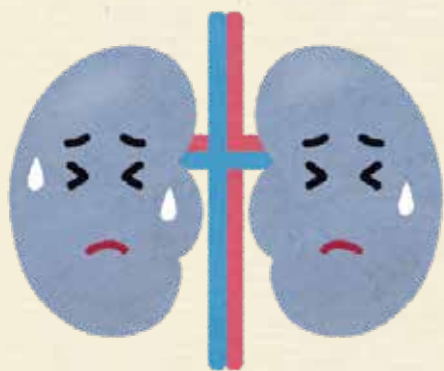
外来通院が困難な方には、無料の患者送迎サービスも行っています。必要に応じて介護サービスの相談・調整も行います。また、体調不良時は他科受診・入院加療も可能です。

当院は、地域に根ざした透析治療と、患者さんの生活の質の向上を目指し、安心と満足を感じて頂けるよう取り組んでいます。医師・看護師・臨床工学技士・管理栄養士・理学療法士が常に連携をとり、患者さん一人ひとりに合わせた支援を行います。

腎臓と血液透析

腎臓とは？

腎臓は腰上部の両側にあるそら豆のような形をした握り拳くらいの大きさの左右一対の臓器です。腎臓の基本的な役割は心臓から送られた血液をフィルターで濾しだすことによって、血液中の老廃物や余分な水分を尿という形にして体の外に捨てることです。



血液透析とは？

腎臓に代わって人工的に体の血液を浄化する働きを代行する方法が透析療法です。透析療法を受けることにより生命を維持することができ、ある程度までは普通に生活することが可能になります。

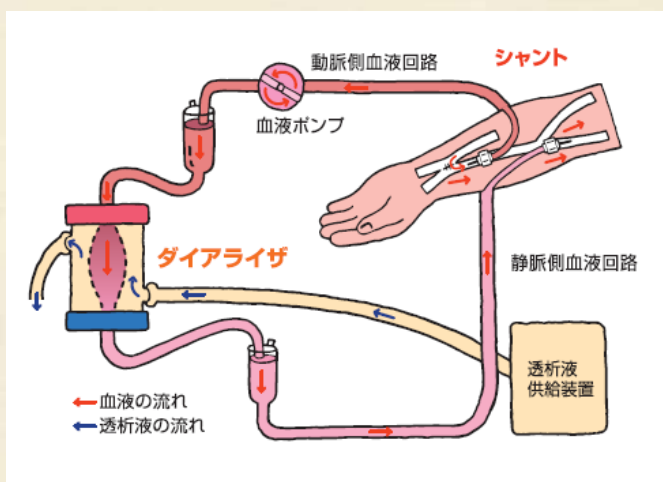
血液透析とは血液の体外循環により人工腎臓に血液を通して尿毒素を除去するものです。腕の血管に針を刺しポンプを使って血液を体の外に取り出し、ダイアライザ（透析器）に循環させて尿毒素を除去した後、体に戻します。

血液透析開始時間

毎週 月曜日～土曜日

午前透析（8時30分～）

午後透析（12時～）



参考 日本腎臓学会HP小冊子「腎不全 治療選択とその実際」

透析室の特徴

送迎サービスについて

通院困難な方には送迎の相談に応じています。

患者さんの状態に応じて送迎車を選択します。

透析後、体調が悪い方には、看護師がご自宅まで送迎車に同乗致します。

送迎車は無料でご利用いただけます。

送迎車には「人工透析」「患者さん送迎中」「博愛病院」などの文字は使用していません。



栄養相談

患者受け入れについて

旅行・出張・帰省の際の透析の受け入れを行っています。

お気軽に電話でお問い合わせください。

☎0859・29・1100(代)

腎臓リハビリテーション

2019年8月〜透析中の腎臓リハビリテーションを開始する予定です。

患者さんが透析治療中に、ベッドサイドにて、エア自転車こぎ(下肢エルゴメーター)や下肢運動を行えるよう看護師・理学療法士が支援します。

介護サービスの調整について

必要に応じて看護師が当院の医療ソーシャルワーカーと共に、介護サービスの相談・調整を行います。ご相談ください。

食事について

希望される方には、昼食の提供を行っています。

(1食:600円、2019年6月現在)

医師の指示のもと、院内の基準に沿って透析食を提供します。



栄養相談

管理栄養士、看護師がベッドサイドにて、食事に関する疑問や不安の相談に応じます。希望があれば、ご家族への栄養相談にも応じます。

液晶テレビ

全ベッドに備え付けの液晶テレビを設置しています。無料でご利用いただけます。



教えてドクター

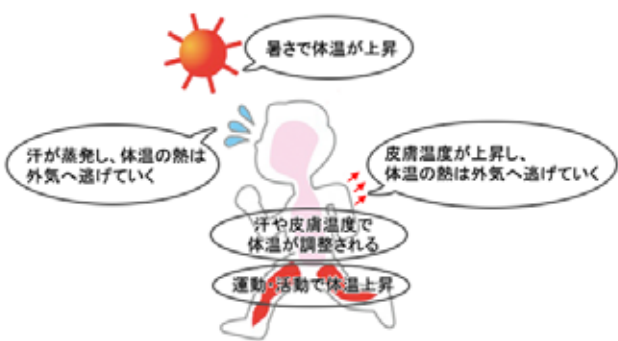
教えてドクターでは、
 当院の医師が
 病気をわかりやすく
 解説します。

熱中症の予防と対策

熱中症はどのようにして
 起こるのでしょいか？

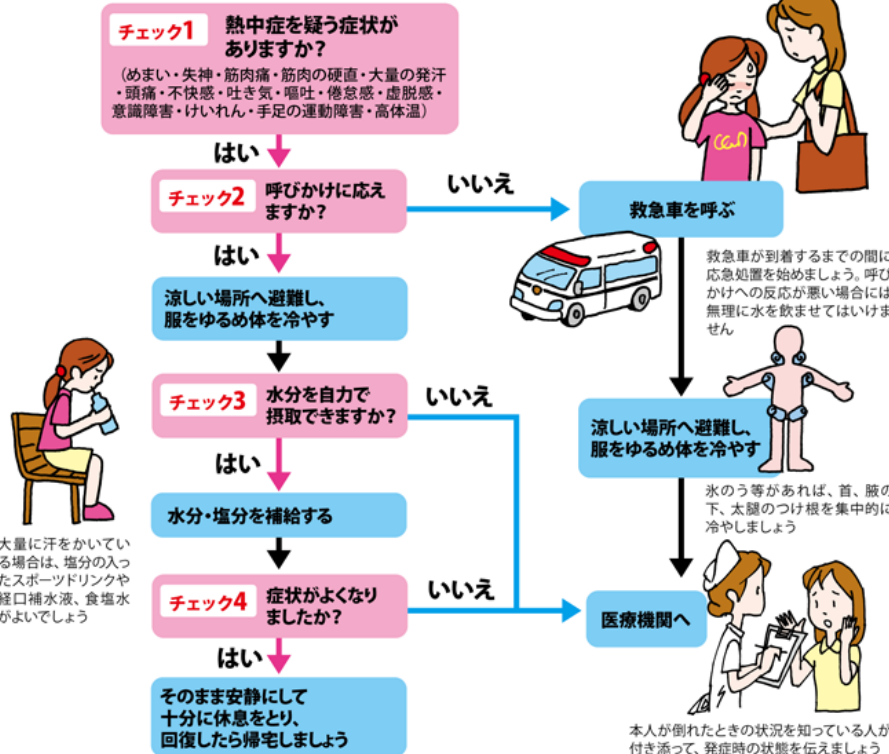
去年の夏は暑かったですね。今年
 の冬は雪が少なかったですが、
 夏はどうなるのでしょうか。米子市
 では今年も全日本トリアスロン
 皆生大会が開催されます。日本で
 のトリアスロンの発祥の地に、
 全国から強者どもが集結し、熱い
 戦いが繰り広げられます。ポラン
 ティアとして支えられる市民の皆
 さんも沢山いらっしやるとしま
 す。いつも心配なのは選手だけ
 はなく、ポランティアの皆さんの

平常時の体温調整反応



熱中症の応急処置

もし、あなたのまわりの人が熱中症になってしまったら……。
 落ち着いて、状況を確認してから対処しましょう。最初の措置が肝心です。



熱中症を疑ったときには何をすべきか

熱中症の危険性です。環境省から
 提示されたわかりやすい熱中症予
 防情報がありますのでご紹介しま
 す。ご参考になされて、今年も夏
 の暑さに負けないで応援をしま
 しょう。

「からだ」の要因は、激しい労働
 や運動によって体内に著しい熱が
 蓄積する。環境省「熱中症環境保健マニュアル2018」p.24

生じたり、暑い環境に身体が十分に
対応できないことなどがありま
す。

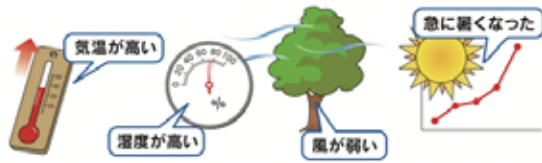
「行動」の要因は、激しい筋肉運
動（まさにトライアスリートはこ
れですね）や、慣れない運動、長
時間の屋外作業、水分補給がで
きない状況などが当てはまります。

その結果、熱中症を引き起こす
危険性があります。

人間の身体は、平常時は体温が
上がっても汗や皮膚温度が上昇す
ることによって体温が外へ逃げる仕組
みとなっており、体温調節が自然と
行われます。

(1) 環境

- ・気温が高い
- ・湿度が高い
- ・風が弱い
- ・日差しが強い
- ・閉め切った屋内
- ・エアコンの無い部屋
- ・急に暑くなった日
- ・熱波の襲来



(2) からだ

- ・高齢者や乳幼児、肥満の方
- ・糖尿病や精神疾患といった持病
- ・低栄養状態
- ・下痢やインフルエンザでの脱水状態
- ・二日酔いや寝不足といった体調不良

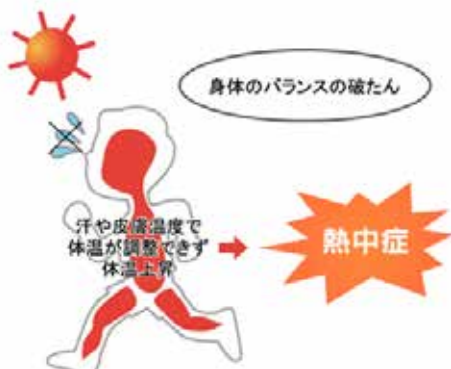


(3) 行動

- ・激しい筋肉運動や、慣れない運動
- ・長時間の屋外作業
- ・水分補給できない状況



熱中症を引き起こす可能性があります！



熱中症を引き起こす

3つの要因

- (1) 環境
- (2) からだ
- (3) 行動

体温の上昇と調節機能のバラ
ンスが崩れると、どんどん身体に熱
が溜まってしまいます。このよう
な状態が熱中症です。

熱中症を予防するには

どうしたらいいの？

- ・無理をせず徐々に身体を暑さに慣らしましょう
- ・室内でも温度を測りましょう

・体調の悪いときは特に注意しま
しょう

涼しい服装と帽子を被り、こま
めに水分や塩分を補給しながら、
時々日陰で休憩し、トライアスリー
トの皆さんを応援しましょう。



教えてドクター プロフィール

麻酔科 部長
廣澤 壽一 医師

昭和 57 年鳥取大学医学部卒業
平成 28 年 4 月より現職

資格：日本麻酔科学会 麻酔専門医
趣味：アルトサックスの演奏

皆さん、お元気ですか？
博愛病院で手術の時に麻酔を担当して
いる麻酔科医の廣澤です。出身は島根県大
田市で、世界遺産に登録された石見銀山
の近くです。





看護の日 イベント報告

令和元年5月

5月10日(金)に看護の日のイベントを開催しました。米子市内外で活躍されているゴスペルオーブさんのコンサートから始まり、コンサート後、各種測定会を実施しました。コンサートも測定会も多く参加者でにぎわい、楽しいひとときを過ごしました。



院外健康講座を

開催いたしました

令和元年5月

5月17日(金)ふれあいの里にて院外健康講座を開催いたしました。

当院のドック健診センター長代理、外科部長 木村修医師が講師で

「増えている大腸がん〜大腸がんで死なないために〜」というテーマで約1時間の講座を行いました。

当日は開始前から待っておられる方、開始後も参加される方などおられ結果84名の方が参加され大盛況でした。

これからも院外・院内で健康講座を実施してまいりますので、みなさまお気軽にご参加ください。



◆詳しくは、博愛病院広報担当

TEL(08559)29・1100(代)

博愛病院広報担当をお呼び出してください。

健康講話

転倒予防と ロコモティブシンドローム

ご高齢者は加齢とともに転びやすくなり、転倒による骨折は「健康寿命」を縮めることにつながります。転倒要因は様々ありますが、足腰の衰えによる移動機能の低下（ロコモティブシンドローム）がその一つにあがります。そのため、ご自身のロコモティブシンドロームの状況を把握して、それを予防するための運動を実施する必要があります。

<ロコチェック>

ロコモ度は1～2まであり、足腰が弱くなってきている状態がロコモ度1、それよりも足腰が弱くなった状態がロコモ度2です。まずは40cmの椅子から片脚で立ち上がり、実施できれば足腰が健康な状態と言えます。できなければ、20cmの椅子から両足で立ち上がり、できればロコモ度1、できなければロコモ度2の状態です。



<ロコトレ>

自分に合った安全な方法で、まず「片脚立ち」と「スクワット」を始めましょう。



続けることが肝心です。「ロコトレ」でいつまでも元気な足腰を維持して下さい。

—お知らせ—



近隣市町村より、多くのみなさまにご利用いただいております。参加人数が10名程度お集まりいただければ、会場までおしよけて講座を実施します。地域のみなさまの病気の予防や健康増進にお役立てください。

おしよけて出前講座
申込み受付中!!
出前メニューの講座は
すべて無料
大好評

入場無料! 予約不要

博愛病院 健康講座

日時 令和元年 7月24日(水) 14時30分より

場所 博愛病院本館2階会議室

講師 循環器内科部長 田中 保則

テーマ 新しくなった高血圧治療ガイドライン
— どこが新しくなったのか —

講座概要
令和元年を迎え5年ぶりに高血圧治療ガイドラインが新しくなりました。どこが以前と変わったのかを解説します。

博愛病院

博愛病院健康講座
日時.. 令和元年7月24日(水) 14時30分
場所.. 博愛病院本館2階会議室
講師.. 循環器内科部長 田中 保則 医師
テーマ.. 新しくなった高血圧治療ガイドライン
〜どこが新しくなったのか〜
多数の皆さまのご参加、お待ちしております。

無料・予約不要

博愛病院 外来診療担当医師 一覧表

令和元年7月1日現在

診療科目		月	火	水	木	金	
内科	午前診	1 診	ペースメーカー外来 田中 保則 (循環器)	田中 保則 (循環器)	●鳥大医師 (循環器)	田中 保則 (循環器)	田中 保則 (循環器)
		2 診	大谷 正史 (消化器)	浜本 哲郎 (消化器)	大谷 正史 (消化器)	河村 知彦 (消化器)	浜本 哲郎 (消化器)
		3 診	足立 晶子 (神経内科)	●鳥大医師 (隔週) (神経内科)	足立 晶子 (神経内科)	安井 建一 (神経内科)	安井 建一 (神経内科)
		4 診		松本 栄二 (肝臓)	堀 立明 (肝臓)	松本 栄二 (肝臓)	堀 立明 (肝臓)
		5 診	竹内 龍男 (糖尿病)	竹内 龍男 (糖尿病)	●鳥大医師 (糖尿病)	竹内 龍男 (糖尿病)	●鳥大医師 (第2, 4) (診療: 9時~)
		6 診	山本 司生 (呼吸器)	●鳥大医師 (呼吸器)	西井 静香 (呼吸器)	山本 司生 (呼吸器)	西井 静香 (呼吸器)
		7 診	櫃田 豊 (総合診療内科)	櫃田 豊 (総合診療内科)	重白 啓司 (総合診療内科)	●鳥大医師 (総合診療内科・血液内科)	重白 啓司 (総合診療内科)
	禁煙外来	櫃田/重白/山本司/西井(14時~) 交代					
午後診	予約再来						
小児科	午前診	1 診	原田 友一郎	福永 真紀	原田友一郎/福永真紀 交代	原田 友一郎	福永 真紀
		脳神経小児科	●非常勤 (診療: 9時~13時) 診療日は、毎月変更になります				
	午後診	福永 真紀	原田 友一郎		福永 真紀	原田 友一郎	
	予防接種・乳児健診 ※受付は各30分前~		予防接種 (13時30分~)	乳児健診(13時30分~) 予防接種(14時~15時30分~)	予防接種 (13時30分~)		
	小児リハビリテーション	原田 友一郎 (13時30分~14時30分)				原田 友一郎 (13時30分~14時30分)	
急患診療 (18~22時)		原田 友一郎					
外科	午前診	1 診	山根 成之	竹本 大樹	近藤/竹本/山根 交代	山根 成之	竹本 大樹
		3 診	近藤 亮	角 賢一	[アミノインデックス外来] 木村 修	近藤 亮	角 賢一
		血管外科 (内科9診)	黒田 弘明 《当面休診》	黒田 弘明 《当面休診》	黒田 弘明 《当面休診》		黒田 弘明 《当面休診》
	午後診	予約再来					
	ストーマ外来					交代	
乳腺専門外来 (14時~16時)	工藤 浩史	角 賢一	工藤 浩史	工藤 浩史			
整形外科	午前診	1 診	奥野 誠	中村 達彦	奥野 誠	中村 達彦	奥野 誠
		2 診	山本 吉蔵			山本 吉蔵	●鳥大医師 (診療: 9時~)
		人工関節専門外来	奥野 誠/山本吉蔵		奥野 誠	山本 吉蔵	奥野 誠
	骨粗鬆症専門外来	山本 吉蔵	中村 達彦		中村達彦/山本吉蔵		
午後診	予約再来						
リハビリテーション科	午後診	中村 達彦					
産婦人科	午前診	石原 幸一	片桐 千恵子		片桐 千恵子	石原 幸一	
	午後診	片桐 千恵子				石原 幸一	
泌尿器科	午前診 (受付: 11時まで)		●鳥大医師 (診療: 9時30分~)		●鳥大医師 (診療: 9時30分~)	●宮川 征男	
眼科	午前診 (受付: 月曜日10時まで、 火~金曜日11時まで)	小松 恵子	小松 恵子	小松 恵子	小松 恵子	小松 恵子	
放射線科	午前	午後	中村 希代志	中村 希代志	中村 希代志	中村希/●鳥大医師	
皮膚科	午後診				●鳥大医師(第1,3,5) (診療: 14時~)		
ドック健診センター		前田 迪郎	木村 修	前田 迪郎	前田 迪郎	前田 迪郎	
		木村 修	工藤 浩史	工藤 浩史	木村 修	木村 修	

※内科、外科、整形外科の午後は原則、予約再来ですが、救急、紹介患者さんにつきましては従来通り対応しています。

●は非常勤医師です。 各診療科とも、緊急手術等のため休診となる場合もございますので、事前にお電話等でご確認ください。

受付・診療時間	午前	午後	お問い合わせ
受付時間	8時00分~12時00分まで	14時30分~16時50分まで	〒683-0853 鳥取県米子市両三柳1880番地 TEL. 0859-29-1100(代)
診療時間	8時30分より	15時00分より	